



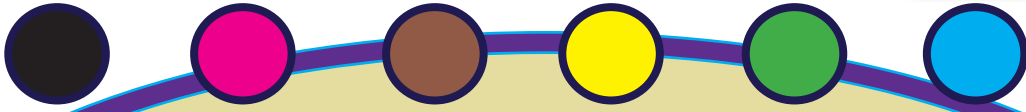
Si o No

Los árboles pueden parecer ser todos iguales cuando los ves por primera vez, pero al igual que las personas, cada árbol tiene una forma, tamaño y color únicos. Aquí hay una forma divertida de conocer un árbol un poco mejor:

Encuentra un lugar donde haya muchos árboles. Haz equipo con un compañero adulto. Cierra tus ojos y deja que tu compañero te guíe cuidadosamente alrededor del área hasta que él o ella encuentre un árbol para que tú lo conozcas. Mantén tus ojos cerrados y usa tus otros sentidos para conocerlo. Siente el tronco y las ramas, huela, etcétera. Cuando pienses que conoces tu árbol haz que tu compañero te guíe de regreso al punto de inicio. Abre tus ojos ¡y mira si puedes encontrar tu árbol otra vez! ¿Lo encontraste?

Conoce un árbol

3



¡Mantén un conteo de color!

La naturaleza está llena de muchos colores. En ocasiones los colores se mezclan para hacer nuevos colores. Camina los siguientes 5 minutos y mantén el conteo en las siguientes casillas cada vez que veas color en la naturaleza. ¿Por qué piensas que hay diferentes colores en la naturaleza? ¿Por qué no es todo sólo un tono de verde o café?

Mapa de Color

2

¡Comienza aquí!

GUÍA DEL MISTERIO

- Usa esta *Guía del misterio* y una pluma o lápiz mientras exploras. Para completar tu entrenamiento como detective de la naturaleza, tienes que terminar al menos 3 de las 6 actividades.
- Dentro encontrarás un mapa del parque, que servirá como guía. Algunas actividades corresponden a ubicaciones en el mapa, y algunas actividades pueden realizarse en cualquier lugar.
- ¡Siéntete en libertad de buscar ayuda de los mayores, pero recuerda, ¡estas actividades son para ti! Puedes escribir o dibujar en cualquier parte de esta guía del misterio. Entre más pensado y artístico sea, ¡será mejor!

TU CASO: BALD MOUNTAIN

Camina entre los árboles de pino ponderosa. Es posible que veas ardillas de Abert de orejas copetudas, ardillas rayadas, azulejos, carboneros, venados, y quizás hasta un puma. También puedes ver evidencia de los terrenos circundantes del incendio forestal de Fourmile Canyon que duró 11 días en septiembre de 2010.

Club de Detectives de la Naturaleza

Las *Guías del misterio* pueden encontrarse en:

- 1) Agricultural Heritage Center
- 2) Bald Mountain Scenic Area
- 3) Betasso Preserve
- 4) Caribou Ranch Open Space
- 5) Carolyn Holmberg Preserve
- 6) Heil Valley Ranch
- 7) Mud Lake Open Space
- 8) Pella Crossing
- 9) Walden Ponds Wildlife Habitat

Deposita las *Guías del misterio* completadas en el buzón de los detectives de la naturaleza en cada parque. Si necesitas terminar en casa, envíalas por correo: **Nature Detectives Club, Boulder County Parks and Open Space, 5201 St. Vrain Road, Longmont, CO 80503**

¡Llena la información a continuación para que podamos enviarte premios y regresar tus guías del misterio!

Adultos, favor de proporcionar la siguiente información:

Nombre del detective: _____
 _____ Edad: _____
 Dirección: _____

 Ciudad, Estado: _____
 Código postal: _____
 Teléfono: _____



¿Qué come tu animal?

¡Dibuja a tu depredador aquí!

Al comenzar a caminar, observa el signo cerca del inicio del sendero advirtiéndote que estás "caminando en el hábitat del puma". Los pumas son depredadores y deben cazar su alimento. El lobo, coyotes y halcones también son depredadores que viven aquí. Los depredadores usan sus rápidos reflejos, poderosas quijadas y buena vista para rastrear las presas!

¿Qué hace que un depredador sea bueno para cazar? Diseña y dibuja un depredador.

1

DETECTIVES DE LA NATURALEZA-CLUB



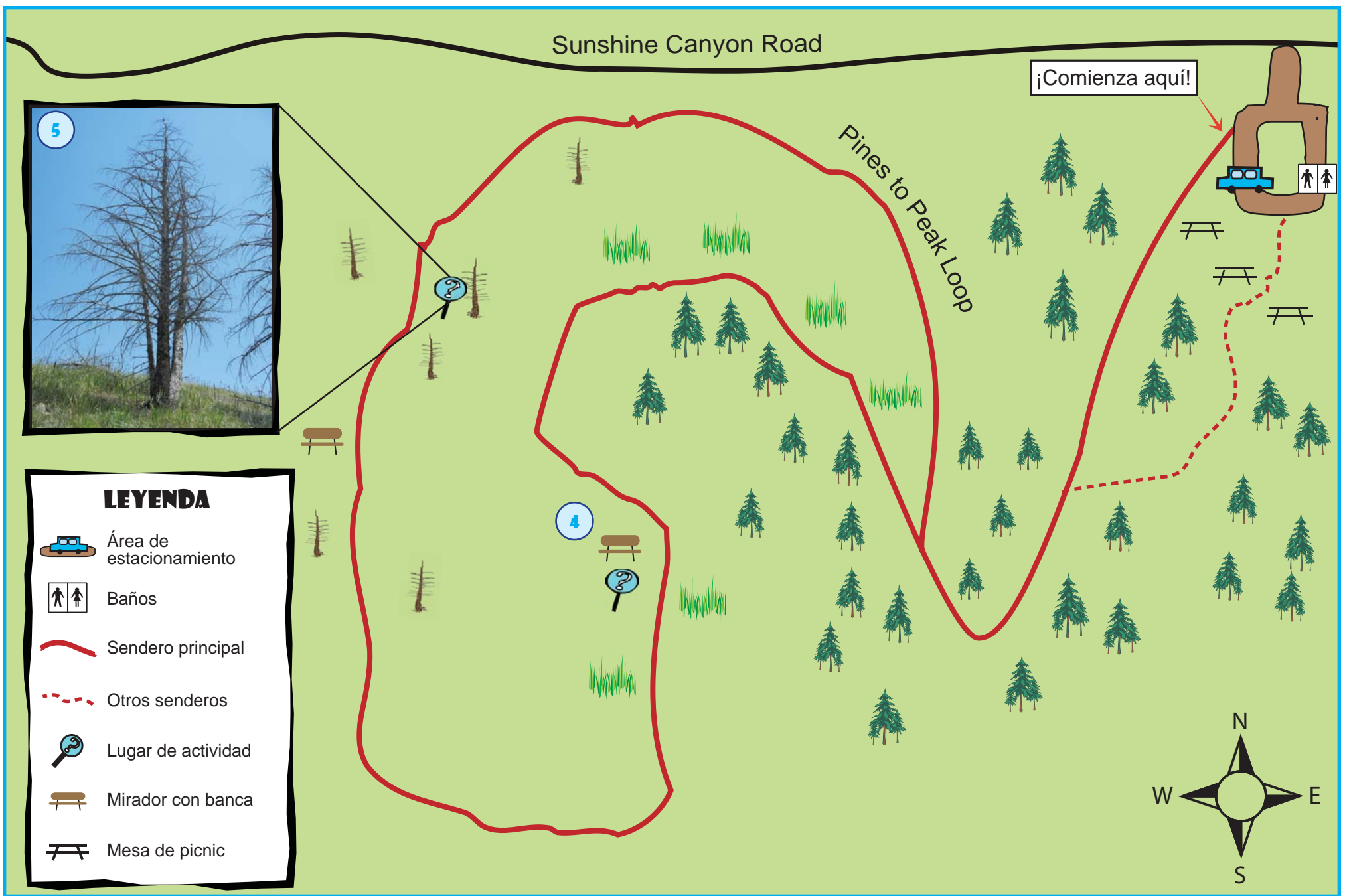
BALD MOUNTAIN SCENIC AREA

Un misterio espera en este ¡parque del condado lleno de pistas!

- Tu misión es convertirte en un joven detective de la naturaleza recolectando pistas del mundo que te rodea, y resolver misterios del bosque, la pradera, los humedales y las montañas.
- Después de terminar una guía del misterio te enviaremos una herramienta que te servirá en tus siguientes aventuras al aire libre.
- Entonces detective, ¡vamos!

MAPA PARA LOS DETECTIVES DE LA NATURALEZA DE BALD MOUNTAIN

Siéntete en libertad de escribir o dibujar en tu mapa.



4 *¡ACTIVIDAD DE MAPA!*

¿Qué hay en un nombre?

Camina al banco del mirador en la cima. Mira el paisaje a tu alrededor. Basándote en tus observaciones, ¿por qué piensas que este parque es llamado Bald Mountain? (Montaña Calva)?

5 *¡ACTIVIDAD DE MAPA!*

¿Quién vive aquí?

Busca árboles muertos cerca del sendero conforme camines. Hay una foto de un árbol muerto en el mapa . Esta clase de árbol se llama "snag". Es importante para muchos animales que viven aquí. Mira de cerca los árboles snag. ¿Puedes pensar en algunos animales que podrían hacer aquí su casa? ¡Dibuja una imagen de un animal en su casa en un snag!

6 *¡ACTIVIDAD DE MAPA!*

Deja a tu nariz caminar

La naturaleza está llena de diferentes olores. Conforme subas, deja que ¡tu nariz te guíe! Acércate al suelo para oler las flores, pastos y rocas. ¿A qué huelen los árboles? ¿Cuántos diferentes olores puedes encontrar? Usa la casilla de abajo para contar cada vez que encuentres un nuevo olor.

¡Mantén un conteo de olores!

¿Por qué piensas que es útil para las plantas oler tan bien?

