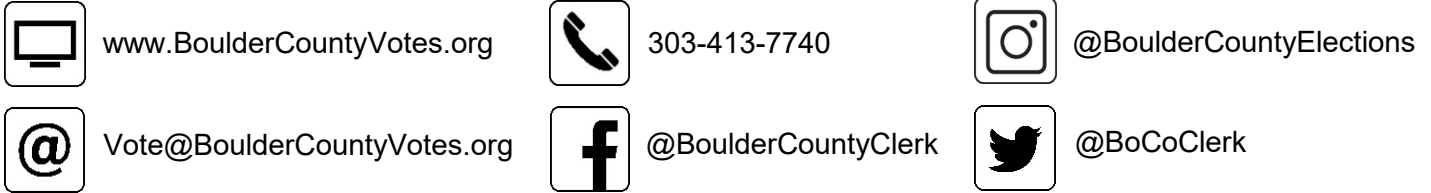




Instrucciones para el votante

Elección Coordinada del Condado de Boulder
2 de noviembre de 2021

Preguntas/Contacto



Si necesita ayuda en español, visite nuestra página web o contacte a nuestra oficina.

Cómo votar con su boleta y firmar su sobre

1. Lea todas las instrucciones en su boleta y vote usando un bolígrafo negro o azul.

No firme ni coloque sus iniciales ni escriba su nombre en la boleta.

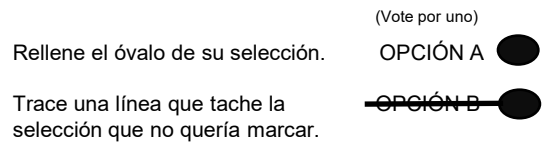
2. Vuelva a doblar su boleta con el voto emitido y colóquela en su sobre de devolución (**su nombre aparece ya impreso en este sobre***).

Coloque solamente su propia boleta en su sobre de devolución. Si incluye la boleta de otro votante, ninguna de las boletas contará. Y asegúrese de no cambiar el sobre con el de otra persona de su casa.

3. Cierre** y firme el sobre. Por ley, el Sobre Oficial de Devolución debe tener su firma, por eso debe firmar la afirmación del sobre. Su boleta no será contada si falta su firma. Todas las firmas son verificadas.

Cómo corregir un error

- Si comete un error en su boleta, recomendamos que solicite una de reemplazo (ver más abajo).
- Si no hay tiempo suficiente para solicitar una boleta de reemplazo, entonces cambie o corrija una selección así:



RECUERDE FIRMAR SU SOBRE:

X _____ *Su firma* _____

FIRMA DEL VOTANTE (Obligatoria)

* Si pierde su sobre, comuníquese con nuestra oficina para pedir un sobre de reemplazo.

** Use una esponja ligeramente húmeda o una barra de pegamento para cerrar su sobre.

Cómo enviar de regreso su boleta

El plazo límite para recibir las boletas es a las 7 p.m. del Día de Elección – martes 2 de noviembre de 2021.

Entrega en persona: Franqueo postal no es requerido para entrega en los buzones de depósito de boletas o en los centros de votación (ubicaciones en el reverso).

Correo postal: Recomendamos que envíe su boleta por correo a más tardar el lunes 25 de octubre de 2021. Los sellos postales no cuentan. Consulte en nuestro sitio web las preguntas sobre franqueo postal.

Boletas de reemplazo

- **Reemplazos por correo postal:** Contáctenos a más tardar el lunes 25 de octubre si desea que le enviemos por correo postal una boleta de reemplazo.
- **Reemplazos en persona:** Use nuestro servicio Ballot-to-Go o visite cualquier centro de votación antes de las 7 p.m. del Día de Elección, el martes 2 de noviembre para pedir una boleta de reemplazo.

Información adicional

- **Siga su boleta por correo** al inscribirse en Ballot Track. Puede optar por recibir mensajes de texto, correo electrónico o mensajes telefónicos cuando le remiten su boleta y cuando el Condado de Boulder la recibe para procesarla. Este servicio es gratis. Inscribese en Ballot Track en **www.BoulderCountyVotes.org**.
- Si vota por un candidato por escrito, el candidato debe aparecer en la lista certificada de candidatos por escrito para que se pueda contar el voto. Visite **www.BoulderCountyVotes.org** para ver la lista.
- No tiene obligación de votar en todas las contiendas. Su boleta de todos modos será contada.
- En cualquiera de los Centros de Votación hay disponibles máquinas de votación con acceso para discapacitados según la ADA.
- Todas las boletas válidas serán contadas de la misma manera, más allá del resultado o de la cercanía de cualquier contienda.
- Es una infracción de la ley recibir más de diez boletas de votación por correo o entrega en cualquier elección.



Buzones disponibles las 24 horas

Abren el viernes 8 de octubre y cierran a las 7 p.m. del Día de Elección – martes 2 de noviembre

Boulder	Boulder County Clerk & Recorder	1750 33 rd Street (lado este del estacionamiento)
Boulder	Boulder County Courthouse	2025 14th Street (ingreso del Ala Este)
Boulder	Boulder County Housing & Human Services	3400 Broadway en Iris Avenue
Boulder	CU Campus – UMC	1669 Euclid Avenue (más cerca del ingreso por la Avenida Euclid)
Boulder	CU Campus – Williams Village	500 30 th Street (parada / carril de autobús)
Boulder	South Boulder Recreation Center	1360 Gillaspie Drive
Erie	Meadowlark School	Staff/bus parking lot (por Front Range Road en Laramie Lane)
Gunbarrel	Avery Brewing	4910 Nautilus Court N (estacionamiento este)
Lafayette	Lafayette Public Library	775 W. Baseline Road
Longmont	Boulder County Clerk & Recorder	529 Coffman Street (6 th Avenue y Coffman Street)
Longmont	Boulder County Fairgrounds	9595 Nelson Road (Fairground Lane cerca del estacionamiento sur)
Longmont	Front Range Community College	2121 Miller Drive, Classroom Bldg (Puerta C1 sobre Pike Road)
Longmont	Garden Acres Park	18 th Avenue entre Sunset y Juniper
Longmont	YMCA	950 Lashley Street
Louisville*	Louisville Recreation Center	900 W. Via Appia Way
Lyons	Lyons Town Hall	432 5 th Avenue
Nederland	Nederland Community Center	750 North Highway 72
Superior	Superior Town Hall	124 E. Coal Creek Drive

*Nuevo lugar: El buzón se mudó del Departamento de Policía de Louisville

Centros de Votación (Centros de votación y atención al votante)



Los servicios incluyen:

- ★ Depositar su boleta
- ★ Emitir un voto en persona
- ★ Solicitar una boleta de reemplazo
- ★ Registrarse para votar o actualizar la información de su registro
- ★ Vote usando equipos e instalaciones para personas con discapacidades



Ballot-to-Go Boletas de reemplazo que se las alcanzan a su automóvil (CU es únicamente a pie). Disponible en todos los centros de votación esta elección (consulte abajo el ícono de automóvil / a pie). Llame al **720-440-7886** para pedir su boleta durante los horarios de atención del Centro de votación a partir del lunes 25 de octubre. Finaliza a las 6 p.m. del Día de Elección.

Fechas y días/Horarios de atención*

8 a.m. – 6 p.m.	Lunes 25 de octubre al viernes 29 de octubre
9 a.m. – 1 p.m.	Sábado 30 de octubre
8 a.m. – 6 p.m.	Lunes 1 de noviembre
7 a.m. – 7 p.m.	Día de Elección: Martes 2 de noviembre

*¿Necesita servicios en persona antes de que abran los Centros de Votación? La oficina de la Secretaría y Registro del Condado sita en 1750 33rd Street en Boulder ofrece algunos servicios de votación de lunes a jueves de 7:30 a.m. a 5 p.m.

Lugares

Boulder	 Boulder County Clerk & Recorder	1750 33 rd Street
Boulder	 Campus de CU – University Memorial Center – 2.º piso	1669 Euclid Avenue (muy poco estacionamiento)
Lafayette	 Southeast County Services Hub	1755 S. Public Road
Longmont	 St. Vrain Community Hub	515 Coffman Street

Cómo combatir la información errónea y la desinformación sobre la elección

En la elección de 2020 vimos niveles sin precedentes de información errónea y de desinformación. Los expertos nacionales y estatales en elecciones prevén que seguirá esa tendencia. Boulder County Elections trabaja para contrarrestar la información falsa y confusa, pero necesita de su ayuda. Estos son algunos consejos para mantenerse educado y ayudar a combatir la información errónea y la desinformación:

- ✓ **Manténgase alerta.** Recuerde que actores perversos están desinformando en redes sociales y en otros lugares para dividir a los estadounidenses y disminuir nuestra confianza en las elecciones.
- ✓ **Use fuentes confiables.** Consulte nuestro sitio web, comuníquese con nosotros o visite www.GoVoteColorado.gov para obtener información precisa sobre cómo registrarse, votar y los resultados. Todos vivimos en Colorado, somos parte de su comunidad y trabajamos duro para organizar las elecciones.
- ✓ **Piense antes de consultar el enlace.** Verifique que los artículos periodísticos o las publicaciones de redes sociales vinculados con la elección sean precisos antes de compartirlos o aceptarlos. Si duda, consulte fuentes de confianza.
- ✓ **Comparta.** Aliente a sus familiares y amigos a usar fuentes de confianza para obtener su información sobre la elección y dígalos que se está desinformando sobre el proceso electoral.
- ✓ **Entienda cómo se llevan a cabo las elecciones.** Explore la sección de nuestro sitio web sobre seguridad electoral para conocer datos sobre el proceso electoral, ver nuestros videos educativos, leer nuestro informe a la comunidad sobre seguridad electoral o asista a una presentación o recorrido de un centro de procesamiento de boletas (aparecen eventos o tours en nuestro sitio web o en nuestros correos electrónicos para los votantes).
- ✓ **Actualice su registro de votante con una dirección de correo electrónico.** Si todavía no recibe nuestros correos electrónicos para votantes (aparte de Ballot Track), actualice su registro de votante en www.GoVoteColorado.gov con una dirección de correo electrónico. Las direcciones de correo electrónico nunca se comparten con campañas y sólo les enviamos correos a los votantes durante periodos electorales activos (suelen ser 4 o 5 veces en total en los dos meses antes del Día de Elección).
- ✓ **Denuncie publicaciones de redes sociales falsas o engañosas y otra desinformación.** Boulder County Elections tiene un teléfono exclusivo y un correo electrónico para denunciar información errónea y desinformación. Información en www.BoulderCountyVotes.org.